



seit 1985

MEDITRAIN

Zentralstelle für Testtraining des Instituts für Testforschung & Testtraining Köln

EIGNUNGSTEST FÜR DAS MEDIZINSTUDIUM DEUTSCHLAND/ ÖSTERREICH/ SCHWEIZ

MEDITRAIN Institut für Testforschung & Testtraining
Ostlandstraße 16 · D – 50858 Köln · Telefon +49 - 2234 - 9790328

www.eignungstest-ems-medizinstudium.info



TOP RANKING PLATZ 1 und PLATZ 2

Von allen bekannten EMS-Schulungsinstituten haben die Trainingsteilnehmer von MEDITRAIN die besten Plätze im EMS-AT 2006 belegt.

MEDITRAIN
Institut für Testforschung & Testtraining
Ostlandstrasse 16
D – 50858 Köln
Telefon +49 - 2234 - 9790328
Fax +49 - 2234 - 9790329



MEDITRAIN ist die Zentralstelle für Testtraining des Instituts für Testforschung und Testtraining Köln/Deutschland. Als privates Lehr- und Forschungsinstitut hat es sich auf Eignungstests im Allgemeinen und den TMS/EMS-Eignungstest zum Medizinstudium in der Schweiz/Österreich/Deutschland im Besonderen spezialisiert und sich über die Grenzen Deutschlands hinaus einen Namen gemacht.

MEDITRAIN STELLT SICH VOR:

Das Institut für Testforschung und Testtraining Köln befasst sich seit 1984 mit der Analyse von Testverfahren, der Planung von Trainingsprogrammen und der Entwicklung von Testbewältigungsstrategien, die bei der Durchführung o. g. Trainingsprogramme zur Vorbereitung auf Prüfungssituationen jeder Art ihren Einsatz finden. Ein besonderer Schwerpunkt der Institutsarbeit liegt in der Vorbereitung von Medizinstudienplatzbewerbern auf den TMS bzw. EMS, so wie er derzeit in Deutschland, der Schweiz sowie Wien und Innsbruck durchgeführt wird. Dabei werden hohe Qualitätsmaßstäbe angelegt, die durch regelmäßige freiwillige Maßnahmen wie Kursevaluierungen einer ständigen Kontrolle unterliegen. Diese Kursbewertungen liefern ein wertvolles Instrument zur Messung von Qualität und Effektivität der Seminare.

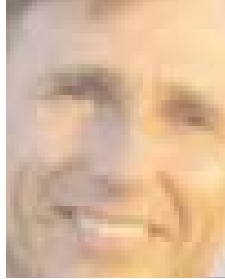
Im Laufe von 22 Jahren gesammelte Erfahrungen mit dem TMS bzw. EMS fanden in dem an über 15.000 Personen erprobten Trainingskonzept ihren Niederschlag. Seinem jahrelangen Erfolg im Training von Testkandidaten Rechnung tragend, wurde das Institut für Testforschung und Testtraining Köln als erstes und einziges deutsches Privatinstitut offiziell mit der Durchführung von TMS-Trainingsseminaren im europäischen Ausland beauftragt. Ein weiterer Schwerpunkt der Institutsarbeit liegt in der Entwicklung und Produktion von Trainingsmaterialien und Literatur zum TMS/EMS-Training sowie kostenlose Information und Beratung von Medizinstudienplatzbewerbern.

Testexperten konzipierten die TMS/EMS-Vorbereitungsseminare unter Mitwirkung von Ärzten, Diplompsychologen, Pädagogen und Naturwissenschaftlern. Das Training macht mit den typischen Testaufgaben des EMS vertraut, vermittelt effiziente Lösungsstrategien, gibt darüber hinaus Hilfe im Umgang mit Prüfungsängsten, Denkblockaden, Stressreaktionen sowie Konzentrationsschwierigkeiten und vermittelt auf diese Weise Testkompetenz und Testsicherheit.



Klaus Gabnach (Institutsleiter)

Studium der Biologie, Pädagogik/Didaktik und Medizin. Staatsexamina für das Lehramt an Höheren Schulen.



Testexperte. Verschiedene Lehrtätigkeiten seit 1979 - darunter Lehrtätigkeit an der State Universität New York, USA. Langjährige Erfahrung in der Entwicklung und Durchführung von Trainingsprogrammen, Testanalyse- und Testkonstruktion. Leitung des Instituts für Testforschung und Testtraining. Mehrfacher Buchautor und Herausgeber von Büchern zum Thema EMS.

Dr. rer. nat. Rainer B. Lüschor

Diplom-Mathematiker und Testexperte. Studium und Promotion an der freien Universität Berlin. Forschungstätigkeiten. Professur an der technischen Universität Del Estado, Chile.



Ehemaliger Fachreferent des Springer Verlags und wissenschaftlicher Mitarbeiter der Fernuniversität Hagen. Mitkonzeption des mathematischen Teils der MEDITRAIN-EMS-Trainingsseminare. Erfolgstrainer und Seminarleiter mit Schwerpunkt: Aufarbeitung mathematischer Grundlagen des EMS. Buchautor zum Thema.

Dr. phil. Kerstin Stüssel

Studium an den Universitäten Göttingen, Bielefeld, Köln und London (GB). Ehemalige Dozentin der Universität Köln. Institutsleiterin an der Universität Dresden. Testexpertin mit EMS-Schwerpunkt: Textverständnis. Kursleiterin von MEDITRAIN.

Dipl. psych. R. Lange

Neuropsychologin mit Schwerpunkt: Diagnostik und Therapie der höheren Hirnfunktionen, Aufmerksamkeits- und Gedächtnistraining, räumlich konstruktive Fähigkeiten sowie planen und problemlösendes Denken. Durchführung von Ausbildungsprogrammen für Führungskräfte (Managertraining). Langjährige Tätigkeit in der Eignungsdiagnostik. Hochschuldozentin und Seminarleiterin von MEDITRAIN.

Dr. phil. K. Hackstein

Testexpertin und Kursleiterin von MEDITRAIN.

Dr. Petra Yarmouluk



Kursleiterin von MEDITRAIN mit Schwerpunkt: Testlogik, Entspannungstechniken, Anti-Angst-Training.

u. a.



Wer in DEUTSCHLAND, der Schweiz, Wien oder Innsbruck Medizin studieren möchte, muss an einem Ausleseverfahren – dem EIGNUNGSTEST FÜR DAS MEDIZINSTUDIUM (Medizinertest) – teilnehmen und mit Erfolg bestehen. MEDITRAIN führt Intensivkurse zur Vorbereitung auf diesen sehr schwierigen und in seiner Wertung der Hochschulzugangsberechtigung (Abitur, Maturität) vergleichbaren Test durch.

Die Ergebnisse der MEDITRAIN-Trainingsteilnehmer im TMS und EMS zeigen, dass sie in den höchsten Leistungsgruppen weit überproportional repräsentiert sind. 92% unserer Schweizer Teilnehmer sowie 89% Österreicher und 87 % deutsche Teilnehmer haben aufgrund unserer Schulung einen Studienplatz für das Medizinstudium erhalten. Die Testbesten am EMS 2006 (Platz 1 – 3), 2007, 2008 sind Absolventen unseres Trainings! Dies erwähnen wir nicht ohne einen gewissen Stolz, denn die Qualität einer Schule spiegelt sich im Erfolg ihrer Schüler wider.

Schenken auch Sie MEDITRAIN Ihr Vertrauen !

Ein erstklassig geschultes Expertenteam steht zur Verwirklichung Ihres Erfolges für Sie bereit ...





EMS/TMS-TESTTRAINING – MADE IN GERMANY

Der EMS – in Deutschland bekannt unter dem Namen TMS Test für medizinische Studiengänge – wurde in Deutschland entwickelt und von 1986 bis 1996 an über 300.000 Studierwilligen zur Auswahl von Medizinstudenten eingesetzt. Das Institut für Testforschung und Testtraining Köln (MEDITRAIN) war von Anfang an dabei, analysierte den Test, entwickelte Trainingstests, Lösungsstrategien und Lernmaterialien die es den Testkandidaten ermöglichten den Test erfolgreich vorzubereiten. Über 15.000 Schüler durchliefen unsere Vorbereitungsseminare und bestanden den Test. 1997 wurde der TMS dann von der Schweiz übernommen und 1998 erstmalig landesweit unter dem Namen EMS zur Anwendung gebracht um die Studentenzahlen zu reduzieren. Im Jahr 2005/2006 zog Österreich nach u. beschloß, den Schweizer EMS an den Universitäten Wien und Innsbruck einzusetzen. Der deutsche TMS und der Schweizer bzw. österreichische EMS sind somit in Art und Aufbau identisch. In Deutschland kristallisierte sich schnell heraus, dass der Test in weiten Teilen stark trainierbar ist. Lange Zeit versuchte die deutsche Testbehörde – wie zur Zeit auch in Österreich u. der Schweiz an der Tagesordnung – diese Trainierbarkeit herunterzuspielen. Professionelle Veranstalter von Trainingsseminaren versuchte man zu diskriminieren und ihnen wo immer möglich Steine in den Weg zu legen. Jedoch die Erfolge trainierter Schüler im TMS waren zu offensichtlich und so musste die Testbehörde die Trainierbarkeit des TMS/EMS nach und nach eingestehen. Testtrainingsseminare setzten sich durch und gehörten in Deutschland zu einer nicht mehr wegzudenkenden Institution. Das Institut für Testforschung und Testtraining Köln (MEDITRAIN) war und ist mit jährlich ca. 1.200 Trainingssteilnehmern erfahrenster und erfolgreichster deutscher Veranstalter. Diesen Erfolg setzen wir in Österreich und der Schweiz fort! Unsere Teilnehmer belegen regemäß Spitzenplätze im EMS-A, EMS-CH und dem deutschen TMS!

SICHERN SIE SICH IHREN MEDIZIN-STUDIENPLATZ

Seit 1998 (CH), 2006 (AT) und 2007 (Deutschland) muss jeder Bewerber für einen Medizinstudienplatz an Studienorten, an denen es mehr Bewerber als Studienplätze gibt und unabhängig davon, welches Ergebnis die Hochschulzugangsberechtigung (z.B.Abitur) erbracht hat, den EMS bzw. TMS ablegen. Nur die Besten erhalten den begehrten Studienplatz.

Fünf lange Stunden dauert dieser außergewöhnlich schwierige Test. Von den jährlich ca. 1200 (CH) u. 5000 (AT) Studienbewerbern erhalten nur ca. 700 (70 %) einen Studienplatz. Somit müssen mehr als 50 % (CH) u. bis zu 90% (AT) der Bewerber freiwillig oder durch das Testergebnis erzwungen, auf ihren Studienwunsch verzichten. Der EMS kann pro Jahr nur einmal abgelegt werden. Somit kommt dem EMS eine Bedeutung zu, die es notwendig und ratsam macht, sich qualifiziert und intensiv auf diesen obligatorischen Test vorzubereiten um als Sieger aus ihm hervorzugehen. Das Zentrum für Testentwicklung und Diagnostik (ZTD) – betraut mit der Durchführung des Tests in der Schweiz – das in den ersten Jahren des Tests dessen Trainierbarkeit verleugnete und lediglich das Durcharbeiten der von ihm herausgegebenen „Testinfo“ und das Lösen einiger Beispielaufgaben empfahl, macht mittlerweile Zugeständnisse an die Trainierbarkeit und empfiehlt „eine umfassende Vorbereitung des EMS“. Gleichzeitig versucht es zu verhindern, dass die Studienbewerber sich professionell in darauf spezialisierten Instituten vorbereiten lassen. Verständlich, denn professionelle Vorbereitung macht Sinn und Zweck des Tests zunichte – auch Bewerber, die nach Ansicht der ZTD zu den Ungeeigneten gehören, würden den EMS/TMS bestehen. Professionelle Vorbereitung nimmt dem EMS/TMS seine Schärfe und seine Möglichkeit, schlechte von guten Schülern zu unterscheiden: Gut für den trainierten Testteilnehmer, schlecht für die Belange der Prüfungsbehörde. Die Parallelen zu Deutschland sind schnell gezogen. Gewinner bleiben die, die sich für ein Optimum an Vorbereitung in Eigenarbeit oder die professionelle Hilfe durch Testexperten entscheiden. **Mit einem überdurchschnittlichen Testergebnis ist Ihnen ein Studienplatz sicher.**



TMS UND EMS SIND STARK TRAINIERBAR

Das Testergebnis korreliert mit Quantität und Qualität der Vorbereitung. Auf eine einfache Formel gebracht: Von mehr kommt mehr! Durch systematisches und effizientes Training lässt sich das Gesamtergebnis im TMS bzw. EMS enorm steigern. Gegenteilige Aussagen – ganz gleich von wem sie getroffen werden – sind falsch. Die gute Trainierbarkeit des TMS/EMS ermöglicht es auch denen, die nach diesen Auswahlkriterien eigentlich im Testsieb hängen bleiben würden, durch ein gutes Training und die Anwendung optimaler Lösungsstrategien ihre individuelle Bestleistung zu erreichen um damit beste Chancen auf einen Studienplatz zu haben. Natürlich ist dies nicht im Sinne des Testveranstalters – aber doch hoffentlich in Ihrem!

Der Eignungstest misst u. a. Qualitäten wie Ausdauer, Belastbarkeit, räumliches Vorstellungsvermögen und Gedächtnis, die sich ausnahmslos gut trainieren lassen. Er ist auch deshalb so gut trainierbar, weil Aufbau und Art der Aufgaben jedes Jahr gleich und somit schon vorab bekannt sind. Wissenschaftliche Untersuchungen unabhängiger Institute bestätigen, dass eine gezielte, intensive und qualifizierte Vorbereitung zu erheblichen Verbesserungen in der Testleistung führt und sich somit als logische Konsequenz die Chance einen Studienplatz zu erhalten signifikant steigert. Dabei kamen der Vertrautheit mit den Aufgabentypen, Bearbeitungstechniken und Zeitvorgaben wesentliche Bedeutung zu (vgl. z. B. Untersuchung von B. Deter: Zum Einfluss von Übung und Training auf die Leistung im TMS; Kirchenkamp & Mespelkamp, 1988; Bartussek, 1984).

Da die Universitäten dem Auftrag gerecht werden müssen, mit dem TMS bzw. EMS ungeeignete Studienbewerber auszusondern, sind sie sehr daran interessiert zu verhindern, dass mit professionellem Testtraining aus "ungeeigneten" Studienbewerbern "geeignete" gemacht werden.

Das beste Mittel dies zu verhindern ist es, ein Feindbild aufzubauen, die Testkandidaten zu verunsichern und – psychologisch raffiniert – Testtraining als „Geschäft mit der Angst“ zu disqualifizieren. Mit Proklamationen im Internet und der Testinfo wie: „Geringe Trainierbarkeit – ein Vorzug des TMS/EMS“ oder „Trainingsveranstaltungen – das Geschäft mit der Angst“, versucht die ZTD an der Universität Fribourg alles zu tun, um die Daseinsberechtigung des TMS/EMS (und natürlich den damit verbundenen lukrativen Auftrag) zu rechtfertigen. Gutgläubige Medizinstudienplatzbewerber sollen damit von einer für die Aussagekraft des Tests „schädlichen“ sprich professionellen Vorbereitung abgehalten werden. Optimal erfüllt der TMS/EMS seine Auslese-Aufgabe dann, wenn die Testteilnehmer unvorbereitet antreten oder aber sich absolut identisch bzw. in Eigenarbeit vorbereiten. Denn nur dann können individuelle Leistungsunterschiede gemessen werden, die sich auf die betreffende Person direkt zurückführen lassen:

Der eine Testkandidat ist zu einer guten, d. h. sinnvollen Vorbereitung des Tests in der Lage, der andere weniger oder gar nicht. Genau diese Fähigkeiten misst der TMS/EMS und zieht Rückschlüsse auf die Fähigkeit des betroffenen Studienbewerbers, das angestrebte Medizinstudium erfolgreich abzuschließen. „Im EMS wird vor allem gemessen, inwieweit sich die getesteten Personen hinsichtlich ihrer Fähigkeiten zur Wissensaneignung unterscheiden“ (Bericht 4, ZTD Universität Fribourg).



Wissenschaftler unseres Institutes haben den Eignungstest analysiert und hocheffektive Lösungs- und Bearbeitungsstrategien entwickelt. Diese ermöglichen es, Leistungslücken eines jeden beliebigen Testkandidaten zu schliessen (seine Mitarbeit und Motivation vorausgesetzt!) und ihn zu seiner individuellen Bestleistung zu führen. Das Ausleseverfahren, zu dem der TMS/EMS entwickelt wurde, wird somit geschickt „ausgehebelt“. Da eine Differenzierung der Leistungsfähigkeit so vorbereiteter Testkandidaten nur schlecht möglich ist, setzen die für die Testdurchführung verantwortlichen Gremien alles daran, eine professionelle, nicht jedoch eine eigenständige, durch Trainingsanleitung in der Testinfo ZTD-kontrollierte Vorbereitung, zu verhindern. LASSEN SIE SICH NICHT ZUM NARREN HALTEN!

Bedenken Sie: Der Testveranstalter versucht die Art der Vorbereitung auf den Test bewusst zu manipulieren. Ein ausschließliches Befolgen der Übungsanleitung in der „Testinfo“ wird Sie i. d. R. davon abhalten, optimale Testleistungen zu erzielen.

*Garantiebedingungen:

1. vollständige Bezahlung des Kurshonorars spätestens am ersten Seminartag.
2. Vollständige Bearbeitung der vorab zugesandten Lehrgänge.
3. Aktive Teilnahme ohne Fehlzeiten sowie weiteres Üben/Trainieren zu hause nach Anweisungen des Kursleiters.
4. Teilnahme am EMS mit vollständiger Bearbeitung im Jahr des Seminarbesuches.
5. Kursbesuch mind.35 Tage vor der EMS-Teilnahme.
6. Nichtzulassung an einer Schweizer Meduniversität.

ERFOLGS- UND GELD-ZURÜCK-GARANTIE

MEDITRAIN garantiert für die Effektivität seiner EMS Trainingsseminare und dafür, dass jeder Trainingsteilnehmer durch das Seminar in die Lage versetzt wird, seine Bestleistung im EMS (Eignungstest zum Medizinstudium) zu erreichen.

Wünschen Sie noch mehr Sicherheit, so bieten wir Ihnen bei Zahlung eines Aufpreises von 100% auf den angegebenen Kurspreis (2.770,00 Fr für ein 5-Tage-Kompletttraining) eine **GELD-ZURÜCK-GARANTIE** bei Nichtzuweisung eines Studienplatzes an einer Schweizer Meduniversität. Diese Garantie gilt unter Zugrundelegung nebenstehender Garantievoraussetzungen für die Bewerbung an einer Schweizer Meduniversität.

Nutzen Sie die Chance einer intensiven EMS bzw. TMS-Vorbereitung. Die späte Einsicht, dass die Teilnahme an einem professionellen Training zu dem begehrten Studienplatz geführt hätte, nutzt Ihnen nach einer erfolglosen Testteilnahme nichts mehr.

TESTSICHERHEIT IST VORAUSSETZUNG FÜR EIN GUTES TESTERGEBNIS.





MEDITRAIN-INTENSIV-TRAININGSSEMINARE BAUEN IHRE TESTSICHERHEIT GEZIELT AUF:

- › Sie werden anhand von original EMS/TMS-Aufgaben geschult.
- › Der Testablauf wird simuliert (= Probelauf wie vom Testveranstalter empfohlen!)
- › Sie lernen Ihre Stärken und Schwächen bei der Bearbeitung der einzelnen Untertests kennen.
- › Wir vermitteln Ihnen optimale Lösungs- und Bearbeitungsstrategien für die verschiedenen Aufgabentypen des TMS/EMS.
- › Sie üben effektive Konzentrations- und Entspannungstechniken. Entspannt arbeiten Sie konzentrierter und schaffen mehr Testaufgaben als unter Stress.
- › Sie erfahren, wie Ihre „Konkurrenten“ arbeiten und sich zusätzlich auf den TMS/EMS vorbereiten.
- › Sie lernen, auf welches Arbeitstempo Sie sich bei der Bearbeitung der einzelnen Untertests einstellen müssen.
- › Ein Testexperte registriert und analysiert Ihr Verhalten während der Testsimulation und berät Sie individuell.
- › In einem speziellen Mathematiktraining während der 3- bis 5-tägigen Seminare erarbeiten wir mit Ihnen mathematisch-physikalische Grundlagen zur Bewältigung des Untertests „Quantitative und formale Probleme“.
- › Sie lernen Punkte zu machen, wo dies schnell und sicher möglich ist.

Sie werden dadurch in die Lage versetzt,
Ihre persönliche Bestleistung im EMS und TMS zu erzielen.

Unser Kurskonzept sieht **eine intensive Betreuung** jedes Kursteilnehmers vor.

Das Training ist so angelegt, dass eine **optimale Dosierung „lohnender“ Pausen** an der richtigen Stelle und zur richtigen Zeit eine geistige Überbeanspruchung der Trainingsteilnehmer verhindert.

Die Kurse finden in **ausgewählten Tagungshäusern** statt.

Unsere Trainingsteilnehmer können auch die **Mittagspause zusammen mit dem Trainer** und den übrigen Seminarteilnehmern gestalten, um eine noch intensivere Betreuung zu ermöglichen. So haben Sie Gelegenheit, sich auch während der Pausen untereinander und mit dem Trainer über individuelle Testprobleme zu unterhalten.

Durch die **Förderung von Kontakten zwischen den Teilnehmern** wird die Basis für **Arbeitsgemeinschaften** geschaffen, die es ermöglichen sollen, sich auch noch über den Kurs hinaus in Gemeinschaft Gleichgesinnter auf den TMS/EMS vorzubereiten soweit dieser Bedarf besteht. Unsere Trainer werden solche Arbeitsgemeinschaften aktiv vermitteln.



WIR BIETEN FOLGENDE EMS-TRAININGSKURSE AN:

KURS 1:

| | |
|--|--------------------------|
| TMS-Generalprobe (Probelauf/Testsimulation) (inkl. Testhefte, Testabnahme und Abschlusstipps). | CHF 130,00 EURO 79,00 |
|--|--------------------------|

Ihre letzte und wichtigste Leistungskontrolle oder als erstes Kennenlernen der Testanforderungen! Ca. 3-4 Monate und 3-4 Wochen vor dem Test bieten wir Ihnen Gelegenheit, an einer Simulation des TMS teilzunehmen, die der Originaltestabnahme nachempfunden wird und eine optimale Ergänzung zu Ihrer eigenen Testvorbereitung darstellt.

Mit dieser Simulation – Ihrer Generalprobe – nehmen Sie sich die Angst vor dem Unbekannten und haben Gelegenheit, über Ihre Stärken und Schwächen innerhalb der Testsituation Klarheit zu erlangen bzw. bisher in unseren Seminaren Erlerntes wie Lösungsstrategien, Entspannungstechniken und Verhaltensstrategien, in einem Ihnen unbekanntem Test anzuwenden.

Diese Generalprobe empfehlen wir als Einstieg in die eigenständige Testvorbereitung, als optimale Ergänzung im Anschluss an ein Trainingsseminar bzw. als letzte Kontrolle Ihrer eigenen Vorbereitung.

Leistungen:

Testabnahme unter Originalbedingungen, Auswertung und abschließende Tipps.

Testtage und Testdauer:

Samstags, sonntags, feiertags
oder an Wochenenden in den Ferien
9.00 Uhr bis ca. 18.00 Uhr

KURS 2:

| | |
|--|---------------------------|
| Zwei-Tage-Kompaktkurs (BASIS+VERTIEFUNG) (inkl. Testhefte und Unterrichtsmaterial) | CHF 700,00 EURO 350,00 |
|--|---------------------------|

Schwerpunkte bilden die stark trainierbaren Untertests mit denen Sie die meisten Punkte erzielen können (Figuren- u. Fakten lernen, Muster zuordnen, Schlauchfiguren, Konzentrationstest, Textverständnis, Quantitative und formale Probleme).

Die genauen Inhalte entnehmen Sie bitte dem nachfolgenden EMS-Trainingsprogramm 1. und 2. Tag.

Wir empfehlen dieses Seminar all denjenigen die eine hohe Aufnahmebereitschaft haben (ca. 12 Ustd. intensivster Testvorbereitung pro Tag!), in kürzester Zeit die wichtigsten Lösungs- und Bearbeitungsstrategien erlernen wollen, sich in der Mittelstufenmathematik sicher fühlen und deshalb auf eine intensive Schulung des

Untertests „Quantitative und formale“ Probleme verzichten wollen.

Beschränkte Teilnehmerzahl (durchschnittlich 6-12 Personen).

Kurstage und Kursdauer:

1. Tag
9.00 – mindestens 18.30 Uhr
2. Tag
9.00 – mindestens 18.00 Uhr

Innerhalb der Schulferien gelegene Kurse können auch an anderen Wochentagen stattfinden.

KURS 3:

Drei-Tage-Intensivtraining (BASIS+VERTIEFUNG+TESTSIMULATION)

CHF 1.050,00
EURO 555,00

Dieser Kurs bietet eine komplette Vorbereitung (alle 10 Untertests) des EMS, im Vergleich zum 4-Tage-Training in geraffter Form, d.h. die im 4-Tage-Training obligatorischen Festigungsphasen sind aus zeitlichen Gründen reduziert. Ebenso gehören Anti-Angst-Training, Aktivierungs- und Entspannungstechniken u.a. nicht zum Kursinhalt. Im Gegensatz zum 2-Tage-Training werden alle 10 Untertests des EMS behandelt, eine Testsimulation zwecks Bestimmung der individuellen Stärken und Schwächen der Teilnehmer, sowie eine vertiefte Behandlung des Untertests "Quantitative und formale Probleme durch-

geführt. Wir empfehlen dieses Training all denjenigen, die eine Schulung ausschließlich in Bezug auf die Trainingsstrategien wünschen..

Kurstage und Kursdauer:

1. Tag
09.00 – mindestens 18.30 Uhr
2. Tag
09.00 – mindestens 19.00 Uhr
3. Tag
14.00 – 20.00 Uhr (bzw. in Ferien oder nach
Absprache 09.00 – 15.00 Uhr)

KURS 4:

Vier-Tage-Spezialtraining (BASIS-VERTIEFUNG-TRAINING-TESTSIMULATION-MATHE-SPEZIAL)

CHF 1.230,00
€ 630,00

(inkl. Testhefte und umfangreiches Übungs- und Unterrichtsmaterial, sowie Vorübungsprogramm zu „Diagramme und Tabellen“)

Das kompakte, gebündelte Wissen unseres Drei-Tage-Intensivtrainings, kombiniert mit einem ausführlichen Spezialtraining zur Aufarbeitung der testspezifischen Probleme des Untertests „Quantitative und formale Probleme (testrelevante Mittelstufenmathematik, Dreisatz, Mischungsrechnung, Potenzrechnung, Zeitreihen u. a.) wird ergänzt durch zusätzliche, intensive Übungsphasen zur Festigung und Automatisierung optimaler Lösungsstrategien. Besondere Berücksichtigung finden die als schwierig empfundenen Untertests "Diagramme und Tabellen" (Vorablehrgang) sowie Textverständnis

Im Seminarpreis inkl. sind Übungsmaterialien im Wert von ca. 250 CHF.

Dieses Trainingskonzept steht neben dem 5-Tage-Kompletttraining an der Spitze der bisher in unserem Institut entwickelten

Trainingsprogramme. Als Besonderheit setzt die Arbeit der Teilnehmer dieses Programms bereits mehrere Wochen vor dem eigentlichen Seminarbeginn mit einem Vorübungsprogramm zur optimalen Bearbeitung des Untertests „Diagramme und Tabellen“ ein, das Sie von uns zugesandt bekommen.

Die zeitliche Abfolge der Trainingsinhalte dieses neu entwickelten Programms können Sie dem nachfolgenden EMS-Trainingsprogramm entnehmen.

Durch die praktische Umsetzung der neuesten lernpsychologischen Erkenntnisse innerhalb des Kursverlaufs wird das Fundament für höchste Aufnahmebereitschaft und Trainingserfolge gelegt.

Der Trainingserfolg wird durch umfassende Übungs-, Festigungs- und Lernerfolgstests begleitet.

Wir empfehlen dieses Training all denjenigen, die neben der reinen Wissensvermittlung ein echtes Training des EMS

(Fortsetzung nächste Seite)



KURS 4 (Fortsetzung)

(Definition:

Training ist die systematische Wiederholung einer Tätigkeit zum Zwecke der Leistungssteigerung) und eine Garantie auf ihren Erfolg im Test wünschen.

Vier Trainingstage bieten ausreichend Gelegenheit allen Trainingserfordernissen optimal und umfassend, ohne Stress und Hektik gerecht zu werden.

Trainingstage und Trainingsdauer:

1. Tag (Sa. oder nach Absprache)
09.00 – ca. 18.00 Uhr
2. Tag (So. oder nach Absprache)
09.15 – ca. 18.00 Uhr
3. Tag (Mo oder nach Absprache)
09.15 – ca. 18.00 Uhr
4. Tag (Die oder nach Absprache)
09.00 – ca. 16.00 Uhr

KURS 5:

Fünf-Tage-Kompletttraining CHF 1.385,00/ Euro 795
BASIS-VERTIEFUNG-TRAINING-TESTSIMULATION-MATHE-SPEZIAL-
TRAINING ZUM AUFBAU VON TESTSICHERHEIT

Zusätzlich zum 4-Tage-Training erfolgt in diesem Seminar ein Training zum Aufbau von Testsicherheit, Entspannungs- und Konzentrationstechniken, Motivation, Managertechniken, Umgang mit Prüfungsangst, Stressreaktionen und Denkblockaden. Das Training berücksichtigt die aktuellsten Ergebnisse der Lernforschung unter Berücksichtigung sog. "lohnender Pausen" und maximaler Belastbarkeiten. Der Pausengewinn entsteht nicht allein durch die Mehrleistung nach der Pause infolge der Erholungswirkung, sondern die Einplanung einer Pause beeinflusst bereits die vorausgehende Arbeitsleistung merklich positiv! Im Gegensatz zu den 2-3-tägigen Seminaren ist eine geistige Überbeanspruchung bzw. Ermüdung ausgeschlossen. Unser Training berücksichtigt die neuesten lernpsychologi-

schen Erkenntnisse. Aus diesem Grunde schließt jeder Tag spätestens um 17:00 Uhr. Alles was danach präsentiert würde, könnten Sie nur noch zu etwa 30% gedanklich verarbeiten - 70% würden dem "Vergessen durch Überforderung" zum Opfer fallen. Im Seminarpreis inklusive sind alle erforderlichen Seminarunterlagen sowie Trainingsmaterialien auch für das weitere Training zu Hause (Wert ca. 250 Euro).

Das 5-Tage-Training lässt keine Wünsche an Effektivität und Nutzen offen und stellt das "NON-PLUS-ULTRA" einer Testvorbereitung dar.

Trainingstag und Trainingszeit:

- | | |
|----------|----------------------|
| 1.-4.Tag | 9:15 – ca. 17:00 Uhr |
| 5. Tag | 9:15 – ca. 15:00 Uhr |

KURS 6:

Individuelles Einzeltraining Euro 990,00 (Grundhonorar pro Tag)
Inkl. aller Nebenkosten! Jede weitere Unterrichtsstunde 89,00 EURO (alle Preise in D inkl. MwSt).

Das Einzeltraining ist die wohl effektivste und exklusivste Form der Testvorbereitung. Das Training wird von einem Erfolgstrainer und Testexperten bei Ihnen zu Hause durchgeführt und bietet die Möglichkeit einer gezielten Eliminierung individueller Probleme in ausgewählten Untertests oder eine Komplettvorbereitung im Einzelunterricht.

des Trainers sind im Preis enthalten.

Alle zusätzlich anfallenden Kosten wie Spesen, Anfahrt (bis 500km), Übernachtung

Trainingsort:

bei Ihnen zu Hause

Trainingstag und Trainingszeit:

nach Vereinbarung



UNSER SEMINARANGEBOT BEINHALTET:

- › Erfolgsgarantie für Teilnehmer des fünf-Tage-Trainings
- › Optimale Vorbereitung auf den TMS durch qualifizierte Testexperten
- › 20 % Rabatt beim Kauf von Testvorbereitungsliteratur innerhalb der Seminare
- › Übungsblock mit über 140 Seiten bisher unveröffentlicher Test- und Übungsaufgaben (Wert: 150,00 Euro)
- › EMS/TMS - Konzentrationstestbögen (Wert: 19,90 Euro)
- › Unveröffentlicher TMS/EMS-TRAININGSTEST in Originallänge (3 Testhefte, 104 Seiten DIN A4 im Wert von 70,00 Euro)
- › Ausführliches Seminarskript (40 Seiten DIN A4) mit Lösungsstrategien u. a.
- › Unveröffentliche Original-Testaufgaben der zurückliegenden Jahre
- › Nur Kurs 4, 5 u. 6: Vorablehrgang zum selbstständigen Training des EMS/TMS-Untertests Diagramme und Tabellen (aus der Reihe: „Den EMS erfolgreich trainieren Bd. 5“, Wert: 29,90 Euro)
- › Kostenfreie telefonische Beratung bis zum Studienbeginn

Wir passen uns an das Lerntempo der jeweiligen Gruppe an und gestalten die Endzeiten unseres Trainings flexibel (Ende zwischen ca. 17:00 Uhr und 20:30 Uhr).

Während unserer Seminare können Sie jedes Problem, das Sie persönlich mit dem Test haben, ansprechen, d. h. wir gehen auf Ihre persönlichen Testprobleme individuell ein.

Tagungsorte und Termine können Sie dem beiliegenden Sonderblatt entnehmen.

Da die Nachfrage zu unseren Seminaren sehr hoch, die Teilnehmerzahl pro Seminar jedoch auf max 15 Personen begrenzt ist, empfehlen wir Ihnen, sich möglichst frühzeitig anzumelden. Sie sichern sich damit einen Platz an Ihrem Wunschort und zu Ihrem Wunschtermin.

Die Erfahrung hat gezeigt, dass die besten Testleistungen erzielt werden, wenn möglichst frühzeitig, spätestens ca. 12-6 Wochen vor Testbeginn mit einem Testtraining begonnen wird!

KURSPREISERMÄSSIGUNG

Immer mehr Studienbewerber entscheiden sich für ein professionelles Training in anerkannten Trainingsinstituten. Dass sie damit allen anderen Testkandidaten einen entscheidenden Schritt voraus sind, ist kein Geheimnis mehr. Wir sind der Auffassung, dass niemand vom Besuch eines Trainingsseminars und der damit verbundenen Chancenverbesserung Abstand nehmen muss, nur weil für ihn die finanziellen Hürden zu hoch sind. Damit Erfolg im Test und der damit verbundene Studienplatz in Medizin nicht Privileg einiger Weniger bleibt und Wille und Überzeugung keine materiellen Grenzen erfährt, gewähren wir in begründeten Fällen (geringes Einkommen, finanzieller Engpass u.a.) einen Preisnachlass von bis zu 40 % auf unsere Seminare.



DAS EMS-TRAININGSPROGRAMM

3-TAGE-INTENSIVKURS

1. Trainingstag

- 9.00 Uhr Begrüßung, Erklärung des Trainingskonzepts, Einschätzung des eigenen Leistungsprofils, Besprechung des Trainingsprogramms, Kurztipps zur EMS-Simulation.
- 9.45 Uhr EMS-Testsimulation (Teil A) zwecks Bestimmung der individuellen Stärken und Schwächen jedes einzelnen Teilnehmers.
- 12.30 Uhr Mittagspause
- 13.30 Uhr EMS-Simulation Fortsetzung (Lernheft und Test Teil B)
- 16.00 Uhr Testende
Pause (Testauswertung)
- 16.30 Uhr Feedback zur Testsimulation · Bekanntgabe individueller Auffälligkeiten während der Testabnahme · Besprechung individueller Schwierigkeiten und Bearbeitungsfehler · Beratung der Teilnehmer · Bekanntgabe der Testlösungen · Testauswertung · Vergleich der einzelnen Punktwerte mit denen der Gruppe und mit denen aller bisheriger EMS-Teilnehmer · Berechnung von Testwert und Prozentrang · Erstellen eines individuellen Leistungsprofils, d. h. Stärken und Schwächen in den einzelnen Untertests ·
- 18.00 – 20.00 Uhr Ende des 1. Trainingstages (je nach Lerntempo der Gruppe)

2. Trainingstag

Aufbauend auf den Erkenntnissen des Vortages zu den individuellen Stärken und Schwächen der Teilnehmer im EMS erfolgt die Trainingsgewichtung des 2. Seminartages · Lösungs- und Bearbeitungsstrategien zur optimalen Bewältigung jedes einzelnen Untertests ·

- 9.15 Uhr Konzentrationstest-Training
- 10.00 Uhr Muster zuordnen - Einübung der optimalen Bearbeitungstechnik
- 11.15 Uhr Figures lernen - Lösungsstrategie und Übungstest
- 12.15 Uhr Mittagspause
- 13.15 Uhr Fakten lernen - Einübung der optimalen Lösungsstrategie
- 15.00 Uhr Schlauchfiguren (räumliches Vorstellungsvermögen)



17.00 Uhr Planen und Organisieren - exemplarisches Lösungsvorgehen

18.00 Uhr Textverständnis und Medizinisches Grundverständnis

18.30 Uhr – 20.00 Uhr Ende des 2. Kurstages

3. Trainingstag

9.15 Uhr Spezialtraining zur Aufarbeitung der mathematisch-physikalischen Grundlagen des Untertests „Quantitative und formale Probleme“ des EMS. Thema ist die längst vergessene Mittelstufenmathematik. Behandelt werden ausschließlich die mathematischen Themenkomplexe, die für ein optimales Abschneiden in diesem Untertest erforderlich sind: Nicht mehr und nicht weniger! Hierunter fallen u. a. Dreisatzrechnung, Zeitreihen, Mischungsrechnung, Potenzrechnung und grundlegende mathematische Fertigkeiten in direkter Anwendung auf EMS-Aufgaben. Ein test- und erfolgsorientiertes Training, das Ihre Energien gezielt auf das Notwendige richtet

16.30 Uhr Allgemeine und spezielle Tipps und Tricks zur Testbewältigung

17.00 Uhr Erstellung eines individuellen Trainingsplanes zur optimalen Vorbereitung des EMS

18:00 Uhr Ende des 3. Kurstages

(Änderungen vorbehalten)

Achtung: Die Zeiteinteilung ist nicht starr. Sie kann nach den Bedürfnissen der Teilnehmer verändert werden.





VIER-TAGE-SPEZIALTRAINING/ FÜNF-TAGE-KOMPLETTTRAINING

Die folgende Programmabfolge zeigt beispielhaft einen möglichen Kursverlauf des des 5-Tage-Kompletttrainings bzw. 4-Tage-Spezialtrainings. Zwecks Vorabtraining erhalten die Teilnehmer kurz einen Vorab-Lehrgang zum Themengebiet "Diagramme und Tabellen", da es sich hierbei um einen nur langfristig trainierbaren Untertest handelt. Die aufgeführte Zeiteinteilung ist nicht starr. Sie kann je nach Leistungsfähigkeit und Bedürfnissen der Gruppe verändert werden: Inhalte können sich innerhalb eines Trainingstages und zwischen den einzelnen Trainingstagen verschieben. Das 5-Tage-Training (andere Endzeiten wie das 4-Tage-Training) behandelt die gleichen Themengebiete wie das 4-Tage-Spezialtraining, allerdings viel ausführlicher, intensiver und unter dem Aspekt eines echten Trainings mit zusätzlichen sehr intensiven Übungs- und Lernerfolgskontrolltestphasen.

1. Trainingstag

Testsimulation zwecks Bestimmung der individuellen Stärken und Schwächen
Identisch mit dem 1. Trainingstag des Drei-Tage-Intensivkurses

2. Trainingstag

Schwerpunkt: Lösungs- und Bearbeitungsstrategien zur optimalen Bewältigung der EMS-Untertests, Konzentriertes u. sorgfältiges Arbeiten, Muster zuordnen, „Figuren lernen“, „Quantitative und formale Probleme“. Vermittlung allgemeiner und spezieller Techniken zur optimalen Testbearbeitung, Übungs- und Lernerfolgskontrolltests mit Auswertung.

9.15 Uhr Rückblick auf die Erfahrungen des ersten Trainingstages.
Erstellung eines individuellen Leistungsprofils.

10.00 Uhr Übungstest „Konzentriertes und sorgfältiges Arbeiten“ (B2-Test);
Einübung einer adäquaten Entspannungstechnik.

11.00 Uhr Lösungs- und Bearbeitungsstrategien sowie Tipps und Tricks zur optimalen Bewältigung der Untertests: Muster zuordnen und Figuren lernen. Festigung durch Übungs- und Lernerfolgskontrolltests. B2-Übungstest.

13.00 Uhr Mittagspause (1 Stunde)

14.00 Uhr Fortsetzung: Muster zuordnen/Gedächtnistests

15.30 Uhr Mathematiktraining Teil 1 (von 3 Teilen): Spezialtraining zum Untertest „Quantitative und formale Probleme“. Einübung adäquater Entspannungstechniken und Aktivierungstechniken zur Hebung des Leistungsniveaus.

16.30 Uhr Teil 1 (von 3 Teilen): Training zum Aufbau von Testsicherheit – Entspannung- und Konzentrationstechniken (Anti-Angst-Training), Motivationstraining; Umgang mit Prüfungsangst, Stressreaktionen und Denkblockaden

ca.17.00 Uhr Ende des 2. Trainingstages



3. Trainingstag

Schwerpunkt: wie 2. Trainingstag zu den Untertests: "Konzentration", „Fakten lernen“, „Quantitative und formale Probleme Teil 2“, Schlauchfiguren ,

- 9.00 Uhr Zusammenfassender Rückblick auf den 2. Trainingstag; Mathematiktraining Teil 2 (von 3 Teilen).
- 12.00 Uhr Lösungs- und Bearbeitungsstrategie sowie Tipps und Tricks zum Untertest „Fakten lernen“, Übungstests.
- 13.00 Uhr Mittagspause (1 Stunde)
- 14.00 Uhr Fortsetzung: "Fakten lernen". Lernerfolgskontrolltest
- 15.00 Uhr Konzentrationstest-Training (Speziallehrgang)
Training zum Aufbau von Testsicherheit Teil 2
- 16.00 Uhr Schlauchfiguren - Einübung einer optimalen Bearbeitungstechnik
ca. 17.00 Uhr Ende des 3.Trainingstages (Das 4-Tage-Training endet ca. 18:30 Uhr)

4. Trainingstag

Schwerpunkte: Übungs- und Lernerfolgskontrolltests; Lösungsstrategien zu: Textverständnis/Med.Nat.Grundverständnis, Schlauchfiguren, Quantitative und formale Probleme Teil 3

- 9.00 Uhr Training zum Aufbau von Testsicherheit Teil 3
- 9.30 Uhr Quantitative und formale Probleme Teil 3
- 12.00 Uhr Konzentrationstest-Training (Speziallehrgang)
- 12.30 Uhr Mittagspause (1 Stunde))
- 13.30 Uhr Fortsetzung: Schlauchfiguren (Übungs- u. Lernerfolgstests)
- 14.30 Uhr Textverständnis - Einübung der optimalsten Bearbeitungstechnik
- 15.30 Uhr Medizinisch-Naturwissenschaftliches Grundverständnis
- 16.30 Uhr Ende des 4.Trainingstages (Das 4-Tage-Training endet ca. 16:00 Uhr)



5. Trainingstag

Schwerpunkte: "Planen und Organisieren", Übungs- und Lernerfolgskontrolltests, Test-Timing, allgemeine Tipps und Tricks, Lernpsychologie, individuelle Trainingsplanung, Einzelberatung

| | |
|---------------------------|--|
| 9.15 Uhr | Konzentrationstraining (Speziallehrgang) |
| 10.00 Uhr | Planen und Organisieren - Lösungsstrategie und exemplarische Besprechung |
| 11.00 Uhr | Test-Timing; Training zum Aufbau von Testsicherheit; Tipps und Tricks |
| 12.00 Uhr | Lernerfolgskontrolltests, Übungstests zu ausgewählten EMS-Untertests |
| 13.00 Uhr | Mittagspause (30 Minuten) |
| 13.30 Uhr | Erstellung eines individuellen Trainingsplanes |
| 14.30 Uhr | Abschlussbesprechung und individuelle Einzelberatung |
| ca. 15.00 Uhr - 16.00 Uhr | Ende des 5. Trainingstages |

(Änderungen vorbehalten)

Achtung: Unsere Trainingsseminare sind auf die individuelle Bestleistung unserer Teilnehmer im EMS ausgerichtet. In Abhängigkeit vom zeitlichen Abstand des Seminartermins zum Testtermin können durch den Seminarleiter Schwerpunkte innerhalb des Kursverlaufs gesetzt werden, die immer im Interesse der EMS-Bestleistung unserer Seminarteilnehmer liegen. So werden z. B. die kurzfristig trainierbaren Untertests auf Kosten der Trainingszeit der nur langfristig trainierbaren Untertests um so intensiver behandelt, je näher der Seminartermin am Testtermin liegt.



UNSERE GARANTIE: ERFOLG – QUALITÄT – PREIS

Wir wollen, dass unsere Kursteilnehmer einen möglichst hohen Nutzen aus unseren Seminaren ziehen. Denn dies ist auf längere Sicht gesehen die beste Werbung für uns. Unser EMS-Training berücksichtigt daher folgende Grundsätze:

- › **Kleine Gruppen** gewährleisten eine individuelle Betreuung und ermöglichen es, die Schwächen eines jeden einzelnen Teilnehmers aufzuspüren und zu bearbeiten. Die durchschnittliche Teilnehmerzahl unserer Seminare liegt bei 8 Personen.
- › Eigens auf den EMS und für das EMS-Training geschulte, **qualifizierte Trainer** mit Universitätsabschluss leiten die Kurse und führen ein intensives Training durch.
- › **Sorgfältig ausgearbeitete Seminarunterlagen** garantieren eine Festigung des Gelernten auch zu Hause.
- › Die Trainer nehmen sich die **Zeit, auf die individuellen Probleme** jeden einzelnen Teilnehmers **einzuweichen**. Die Endzeit unserer Kurse ist deshalb flexibel gestaltet.
- › Jeder Teilnehmer wird zur aktiven Mitarbeit angeregt, da nur so der **höchste Lerneffekt** erzielt wird.
- › **PREISGARANTIE:** Niedrige Preise der Kurse. Sollten Sie nach Buchung bei uns bis zum Seminarbeginn ein Angebot eines Konkurrenzveranstalters entdecken, das bei gleichem Preis-Leistungs-Verhältnis billiger ist als unser Angebot, dann garantieren wir Ihnen, dass wir dieses Konkurrenzangebot preislich unterbieten. Sie erhalten somit beste Leistung bei absolut günstigstem Preis – GARANTIERT!
- › **QUALITÄTSGARANTIE:** Wir garantieren, dass die Qualität unserer Testvorbereitung über der Qualität der Testvorbereitung anderer Anbieter liegt.
- › **ERFOLGSGARANTIE:** Wir garantieren, dass unser Training zu einer deutlichen Leistungssteigerung führt.
- › **Kursgebühr-Ermäßigung** für finanziell schwache Teilnehmer.

Daraus resultiert unsere Überzeugung:

Die Seminare von MEDITRAIN gehören zu den **besten und preiswertesten** angebotenen Testtrainings zur Vorbereitung auf den EMS.

Vergleichen Sie:

Unsere Kurse scheuen weder Preis- noch Qualitätsvergleiche. Bitte vergleichen Sie das Intensivtraining von MEDITRAIN mit den Kursen anderer Anbieter. Vergleichen Sie gewissenhaft Trainingsinhalte, Zahlungs- und Rücktrittsbedingungen, Trainingserfolge, Teilnehmerzahl, Kursdauer in Stunden und in Relation dazu den Preis.

Erst wenn Sie restlos überzeugt sind, sollten Sie sich für ein Seminar bei MEDITRAIN – Institut für Testforschung & Testtraining – entscheiden.

**Unser Ziel ist Ihr Erfolg –
dafür setzen wir uns kompromisslos ein.**



DIESE PUNKTE SPRECHEN FÜR SEMINARE BEI MEDITRAIN:

Die besseren Strategien

Sie erhalten ohne Umwege die effektivsten und erfolgreichsten Arbeits- und Lösungsstrategien. Im Eigenstudium falsch angeeignete Lösungsstrategien lassen sich nur schwer wieder verlernen bzw. korrigieren.

Zeitersparnis

Unsere Testexperten ersparen Ihnen Anlaufschwierigkeiten, Umwege und Fehlentwicklungen und vermitteln Ihnen in kürzester Zeit die erfolgversprechendste Strategie und ein optimales Zeitmanagement. Die nötige Kompetenz vorausgesetzt, benötigen Sie selbst für eine gleichwertige Vorbereitung mindestens 6-8 Wochen – ohne Garantie für den richtigen Weg.

Sofortige Zulassung zum Medizinstudium

Teilnahme an unseren Seminaren garantiert Ihnen eine höchstmögliche Zulassungschance.

Statistiken

... die belegen, dass Teilnehmer von qualifizierten Trainingsseminaren gegenüber selbst- oder unvorbereiteten Testkandidaten in den hohen und höchsten Leistungsgruppen weit überproportional vertreten sind.

Kleine Gruppengröße

Intensive Betreuung und höchstmöglicher Nutzen bei einer durchschnittlichen Gruppengröße von 6 Personen.

Klarheit über die eigene Leistungsfähigkeit und die Chancen

Eigenvorbereitung birgt die Gefahr, die eigene Leistungsfähigkeit falsch einzuschätzen. In unseren Seminaren erkennen Sie Ihre Leistungsmängel und erarbeiten mit einem Testexperten Strategien, diese Mängel oder Defizite zu verbessern. Darüber hinaus lernen Sie, wie sich die „Konkurrenz“ auf den EMS vorbereitet und wo Sie innerhalb dieser Gruppe stehen.

In Gemeinschaft lernt es sich besser als alleine

Sie werden merken, dass es zusammen mit Gleichgesinnten auch richtig Spaß machen kann, sich auf einen Test vorzubereiten. Die Gruppe motiviert sich gegenseitig und als positiven Beigeschmack lernen Sie neue Freunde kennen, die Sie später im Studium wiedertreffen können.

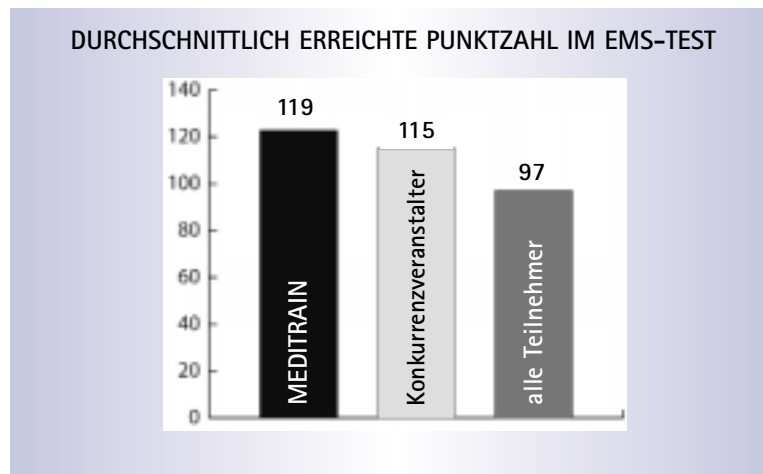
Stressbewältigung

Testteilnehmer empfinden den EMS in der Regel als Stress und Tortur. Ihre Fähigkeit Stress zu bewältigen soll vom EMS gezielt getestet werden. Wir zeigen Ihnen, wie Sie den Stress gezielt aus dem Test herausnehmen.

DIE QUALITÄT UNSERER SEMINARE IN ZAHLEN

92% UNSERER TRAININGSTEILNEHMER IN DER SCHWEIZ, 89% IN ÖSTERREICH UND 87% IN DEUTSCHLAND HABEN AUFGRUND IHRES ÜBERDURCHSCHNITTLICHEN TESTERGEBNISSES EINEN STUDIENPLATZ IN MEDIZIN ERHALTEN. UNSERE TEILNEHMER GEHÖRTEN ZU DEN TESTBESTEN IM EMS 2006-2008 (U.A. PLATZ 1+2)

Auf dieses Ergebnis sind wir besonders stolz, es ist jedoch kein Indikator für zukünftige Ergebnisse. Die Teilnehmer unserer Kurse erreichten im letzten Jahr eine durchschnittliche Punktzahl von 123. Der allgemeine Durchschnitt aller Testteilnehmer lag bei 97.



Im folgenden sehen Sie die Kursbewertungen ehemaliger Seminarteilnehmer. Der Evaluation lag eine Punkteskala von

6 für „sehr gut“ bis 1 für „ungenügend“

zugrunde. Die aufgeführten Punkte sind gerundete Durchschnittswerte aller zugrundeliegender Bewertungen. Kursteile, deren Bewertung unter „2,5“ sinkt, werden komplett überarbeitet.

TRAINING

| | | |
|-------------------------|-----|--------------------|
| Allgemeine Organisation | 5,0 | (gut) |
| Gruppengröße | 6,0 | (sehr gut) |
| EMS-Simulation | 6,0 | (sehr gut) |
| Entspannungstechniken | 5,1 | (gut) |
| Tipps und Tricks | 5,6 | (sehr gut bis gut) |
| Arbeitsatmosphäre | 5,4 | (sehr gut) |

TRAINER

| | | |
|--------------------------|-----|--------------------|
| > Trainerhilfen | 5,3 | (gut) |
| > Freundlichkeit | 5,8 | (sehr gut) |
| > Fachliche Kompetenz | 6,0 | (sehr gut) |
| > Ansprechbarkeit | 5,8 | (sehr gut) |
| > Individuelle Betreuung | 5,7 | (gut bis sehr gut) |



REFERENZ

Rechtsanwälte

Albert Stegmaier - Anton Bolsinger

RAe Stegmaier u. Bolsinger Postfach 1346- 69201 Sandhausen

MTK Med-Test (Meditrain)
Zülpicher Straße 334
50937 Köln

69207 Bahnhofstr. 1
69201 Postfach 13 46
Sandhausen
Telefon (0 62 24) 5 20 41
Fax (0 62 24) 5 06 41
Telefonzeiten:
Mo.-Do. 14.00 bis 18.00 Uhr
Freitags: 14.00 bis 17.00 Uhr

21. September 1995/st-kr

Testvorbereitung 1995

Sehr geehrte Damen und Herren,

unsere Kanzlei ist seit fast 20 Jahren auf das Einklagen von Studienplätzen spezialisiert. In diesem Zusammenhang stellt sich immer wieder das Problem einer optimalen Testvorbereitung. Denn das Testergebnis ist fast genauso entscheidend wie der Abiturnotendurchschnitt. Die Teilnehmer an Ihren Test-Trainings-Seminaren haben uns mitgeteilt, dass diese für sie sehr hilfreich waren. Aus diesem Grunde werden wir Ihre Vorbereitungskurse weiterhin empfehlen.

Übersenden Sie uns bitte das neuste Informationsmaterial.

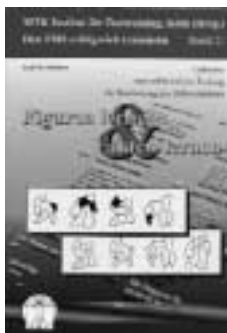
Wir erklären uns damit einverstanden, dass dieses Schreiben möglichen Interessenten für Ihre Test-Trainings-Seminare zur Kenntnis gebracht wird.

Mit freundlichen Grüßen

Stegmaier
Rechtsanwalt



seit 1985



Best.-Nr. 103, 24,90 €
Den EMS erfolgreich trainieren Bd. 2
- Figuren u. Fakten lernen

Dieses Trainingsbuch mit 50 kompletten Tests zu den angegebenen Untertests des EMS gibt dem Trainierenden ausreichendes Trainingsmaterial an die Hand. In Verbindung mit einer ausführlichen Lösungsanleitung und einer optimalen Lösungstechnik, die sich in unseren EMS-Trainingsseminaren vielfach bewährt hat, werden Sie rasch überdurchschnittliche Ergebnisse in beiden Untertests aufweisen. 5.Aufl., 172 Seiten, Original-Testgröße DIN A4



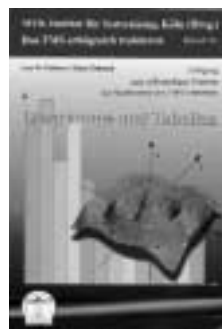
Best.-Nr. 104 24,90 €
Den EMS erfolgreich trainieren Bd. 3 - Schlauchfiguren

Der Autor, Testexperte des Institutes für Testtraining (Meditrain) in Köln, schließt mit diesem Lehrgang eine Lücke im bisherigen Literaturangebot zu diesem Untertest. Mit 120 Aufgaben, über 240 Abbildungen, einem Lösungsschlüssel und einer Anleitung zur optimalen Lösungstechnik, wie sie auch in den Trainingsseminaren des Institutes für Testtraining verwendet wird, gelingt es jedem Testkandidaten, seine Leistung mühelos um ein Vielfaches zu steigern! Auch mit schlechtem räumlichen Vorstellungsvermögen lassen sich die Aufgaben mit der beschriebenen Lösungstechnik sicher lösen. 2. Aufl., 55 Seiten, 240 Abb.



Best.-Nr. 105 24,90 €
Den EMS erfolgreich trainieren Bd. 4 - Muster zuordnen

Als erstem Untertest des EMS kommt dem „Muster zuordnen“ eine entscheidende Bedeutung für Ihre Motivationslage und damit für den weiteren Erfolg bei den folgenden Untertests zu. Da ein positives Erfolgserlebnis bereits zu Beginn des EMS von ganz entscheidender Bedeutung ist, müssen Sie bei diesem Untertest unbedingt einen Trainingsschwerpunkt setzen. Durch die Kenntnis der in diesem Lehrbuch veröffentlichten Lösungsstrategie, der ausführlichen Fehleranalyse und dem Folgen unserer Trainingsvorgaben werden Sie beachtliche Erfolge in diesem stark trainierbaren Untertest erzielen. 79 Seiten DIN A4, 120 Aufgaben.



Best.-Nr. 106 29,90 €
Den EMS erfolgreich trainieren Bd. 5 - Diagramme und Tabellen

In diesem Lehrgang wird ein brillant konzipierter, methodisch neuartiger Weg mit einer klar strukturierten Vorgabe des Trainingsverlaufs vorgestellt. Die Autoren zeigen Ihnen die Stolpersteine, die sich der Bearbeitung dieser Aufgaben bislang in den Weg legten. Sie lernen Bearbeitungstricks, die Sie bisher nicht kannten. Damit gelingt es Ihnen, Höchstleistungen in diesem Test zu erzielen. 1. Aufl., 190 Seiten, broschiert



Best.-Nr. 107 19,90 €
Den EMS erfolgreich trainieren - Konzentriertes und sorgfältiges Arbeiten - 8 Testversionen-

Der vorliegende Übungsblock umfasst 32 Testbögen. Da dieser Konzentrationstest innerhalb des Gesamttests (EMS) der mit Abstand am stärksten trainierbare Test ist, in dem jeder Testkandidat mit ausreichender Übung (schlichtes Wiederholen des Anstreichvorgangs) die Höchstpunktzahl (20 Punkte) erreichen kann, gilt es in diesem Untertest des EMS einen Schwerpunkt zu setzen. So leicht wie im „Konzentrationstest“ können Sie in keinem anderen Test Punkte machen. Verschenken Sie deshalb nichts und decken Sie sich mit genügend Testbögen ein. Zu einem günstigeren Preis werden Sie diese Testbögen nirgendwo anders erhalten.



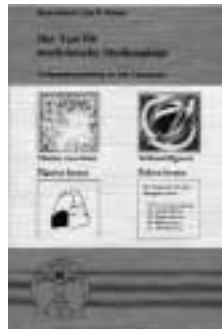
Best.-Nr. 108 19,90 €
Übungssammlung zum Untertest: Muster zuordnen

5 komplette Tests mit jeweils 24 Aufgaben im Originalformat DIN A4. Insgesamt 120 neue, bisher unveröffentlichte Aufgaben zum eigenständigen Trainieren für zu Hause. Muster zuordnen ist ein Wahrnehmungstest und schnell trainierbar. Wahrnehmung ist abhängig von Übung. Durch Übung verbessert sich die Leistung in diesem Untertest STARK. Mit Lösungen!



Best.-Nr. 109, 9,90 €
Aufgabensammlung zum Untertest: Quantitative und formale Probleme

Der Autor, Testexperte und Dozent bundesweit erfolgreicher Seminare zum EMS, präsentiert die nach Themengebieten und Schwierigkeitsgraden geordnete Darstellung von 50 typischen Aufgaben mit ausführlichen Musterlösungen. 2. Aufl., 46 Seiten, broschiert.



Best.-Nr. 110, 19,90 €
Aufgabensammlung zu den Untertests: Figuren lernen, Fakten lernen, Muster zuordnen, Schlauchfiguren.

Acht vollständige Versionen (172 Aufgaben) der genannten Untertests mit Lösungsschlüssel ermöglichen dem Testkandidaten, seine Testvorbereitung mit neuen, bisher unveröffentlichten Aufgaben zu ergänzen. 2. Aufl., 56 Seiten, broschiert.



AGB - ALLGEMEINE GESCHÄFTSBEDINGUNGEN:

AGB BUCHVERSAND

Lieferbedingungen: Die Lieferung erfolgt Vorkasse gegen Rechnung per Überweisung. Überweisungen müssen stets den Namen und die Lieferanschrift des Bestellers führen, damit wir die Zahlung der Bestellung zuordnen können. Bücher und EMS-Übungsmaterialien sind von Rückgabe und Umtausch ausgeschlossen!

Versandkosten: Die Versandkosten für Sendungen innerhalb Deutschlands betragen 2,50 Euro bei Bestellungen bis zu einem Bestellwert von 25,00 Euro. Bei einem höheren Bestellwert betragen die Versandkosten bis zu einem Gewicht von 1kg 4,50 Euro und darüber 7,50 Euro. Bei Lieferungen ins Ausland (EU oder Schweiz) berechnen wir eine Versandkostenpauschale von 4,50 Euro bei einem Bestellwert bis 20,00 Euro und einem Gewicht von höchstens 0,5kg. Bei einem Bestellwert über 20,00 Euro und einem Gewicht bis zu 1,0kg berechnen wir eine Versandkostenpauschale von 6,50 Euro, bei einem Gewicht bis zu 2,0kg eine Versandkostenpauschale von 12,50 Euro, bei einem höheren Gewicht 17,00 Euro je Sendung. Alle Preise zzgl. der deutschen Mehrwertsteuer 19%.

Bezahlung: Bestellungen auf Rechnung (Buchhandlungen) sind innerhalb 10 Tagen nach Rechnungsdatum fällig. Neukunden werden grundsätzlich um Vorauszahlung gegen Rechnung gebeten.

Zahlungsverzug: Werden aufgrund versäumter Zahlungen Zahlungserinnerungen nötig, so gehen die Kosten hierfür zu Lasten des Schuldners. Für jede Zahlungserinnerung werden 8 CHF/5,00 Euro Mahnkosten in Rechnung gestellt. Als Verzugszinsen ab Datum des Verzugs gelten 8 %/Anno als vereinbart.

AGB SEMINARBUCHUNGEN

Anmeldemodalitäten: Die Teilnehmer melden sich anhand des Anmeldeformulars verbindlich an. Die Teilnehmer werden in der Reihenfolge des Eingangs ihrer Anmeldung gebucht. Mit Zusendung der Anmeldebestätigung durch uns wird eine Anzahlung von 300 CHF/200 Euro fällig. Die Restzahlung muss spätestens 14 Tage vor Kursbeginn auf unserem Konto eingegangen sein. Falls die gewünschten Seminartermine bereits belegt sind, wird dem Teilnehmer ein Ersatztermin angeboten. Wünscht er diesen nicht, bekommt er bereits geleistete Zahlungen in voller Höhe zurückerstattet. Die Durchführung eines Kurses ist an die Mindestteilnehmerzahl von fünf Personen gebunden. Für verspätet eingegangene Zahlungen und auf alle Zahlungen innerhalb der letzten 14 Tage vor Seminarbeginn, wird ein Verspätungszuschlag von 25,00 Euro auf den Seminarpreis erhoben!

Rücktritt des Kunden: Für Stornierungen darf der Veranstalter ohne weiteren Nachweis folgende Beträge berechnen: Bei Rücktritt des Kunden bis 21 Tage vor Kursbeginn erstatten wir den Seminarpreis abzgl. einer Rücktrittspauschale von 40 CHF (CH) bzw. 30 Euro (D, AT). Bei Rücktritt 20 bis 14 Tage vor Kursbeginn beträgt die Stornogebühr 20%, bei Rücktritt bis 7 Tage vor Seminarbeginn 30% und bei Rücktritt bis 3 Tage vor Kursbeginn 60% des Seminarpreises. Bei Rücktritt innerhalb der letzten 3 Tage oder bei Nichterscheinen wird der gesamte Seminarpreis fällig. Die Storno muss schriftlich per Brief oder Telefax erfolgen! Entscheidend ist das Absendedatum Ihrer Willenserklärung - deshalb unbedingt per EINSCHREIBEN oder TELEFAX stornieren.

Fortsetzung siehe nächste Seite



AGB - ALLGEMEINE GESCHÄFTSBEDINGUNGEN:

AGB SEMINARBUCHUNGEN - FORTSETZUNG

Rücktritt des Veranstalters: Bei Nichterreichen der Mindestteilnehmerzahl von fünf Personen ist der Veranstalter berechtigt einen Kurs abzusagen. Sollte aus diesem oder einem anderen unvorhersehbaren Grunde, z. B. Erkrankung, ein Seminar abgesagt werden müssen, so erhält der Teilnehmer die Kursgebühr in voller Höhe zurückerstattet. Weitere Ansprüche gegen den Veranstalter (insbesondere auf Schadenersatz) aus einer Kursstornierung sind ausdrücklich ausgeschlossen.

Haftungsausschluss: Der Veranstalter (MEDITRAIN) haftet NICHT für Schäden die entstehen, falls eine der medizinischen Universitäten entgegen ihrer Ankündigungen einen anderen, als den trainierten EMS als Eignungstest einsetzt oder diesen (den Eignungstest für das Medizinstudium EMS in der Schweiz) verkürzt und/oder verändert einsetzt. Unsere Seminare bereiten ausschließlich auf den EMS Eignungstest für das Medizinstudium, so wie er aktuell in der Schweiz, Wien und Innsbruck Verwendung findet, vor. Der Seminarteilnehmer ist verpflichtet, sich über aktuelle Veränderungen im Prüfungsverfahren selbstständig und eigenverantwortlich auf dem neuesten Stand zu halten.

Gerichtsstand:

- (1) Gerichtsstand für alle Streitigkeiten ist Köln
- (2) Für sämtliche Rechtsbeziehungen der Vertragsparteien gilt das Recht der Bundesrepublik Deutschland unter Ausschluss der einheitlichen UN-Kaufgesetze.
- (3) Bei Unwirksamkeit einer der vorgenannten Bestimmungen bleibt die Wirksamkeit der übrigen unberührt. Die unwirksame Klausel wird sodann einvernehmlich durch eine ersetzt, die wirtschaftlich und ihrer Intention nach der unwirksamen Klausel am nächsten kommt.

Alle **SEMINAR-Zahlungen aus der SCHWEIZ** (keine BUCHBESTELLUNGEN!) erbitten wir auf folgendes Konto:

GABNACH MED-TEST-TRAININGSSEMINAR
Konto Nr.: 16 449.424.28
BC 770 Basler Kantonalbank

Alle **SEMINAR-Zahlungen aus Ländern der EU** (Deutschland, Österreich) erbitten wir auf folgendes Konto:

MED-TEST-TRAININGSSEMINAR
Konto: 406 106 509
BLZ: 370 100 50
IBAN: DE98 3701 0050 0406 1065 09
BIC: PBNKDEFF

Alle **Zahlungen für BUCHKÄUFE** (EU, Schweiz u.a. Länder):

VERLAG KLAUS GABNACH
Konto: 488 883 502
BLZ: 370 100 50
IBAN: DE33 3701 0050 0488 8835 02
BIC: PBNKDEFF



Sind Trainingsseminare von MEDITRAIN "teuer"? Entscheiden Sie selbst!

MEDITRAIN -Zentralstelle für Testtraining des INSTITUTS FÜR TESTFORSCHUNG & TESTTRAINING KÖLN ist EUROPAWEIT führend in der EMS/TMS -Vorbereitung und das bereits seit über 20 Jahren! Unsere Erfahrung basiert u.a. auf über 800 durchgeführten Vorbereitungsseminaren zum EMS/TMS mit über 15.000 Seminarteilnehmern, von denen wir ca. 89% zum Erfolg geführt haben. **Kein anderes Institut kann diese Erfahrung aufweisen!**

Wir setzen **nur die BESTEN Experten mit langjähriger Erfahrung für EMS/TMS -Testvorbereitung** ein (Universitätsausbildung!), sowie **unbekanntes Testmaterial** das in mehrjähriger Entwicklungszeit speziell für die EMS/TMS -Testvorbereitung entwickelt wurde. Unsere Seminare werden mit **durchschnittlich 8 Teilnehmern** durchgeführt (max. 15), JEDER TEILNEHMER kann somit individuell von uns betreut und individuell von uns zum Erfolg geführt werden.

MASSENVERANSTALTUNGEN mit 20 und mehr Teilnehmern lehnen wir ab, da Sie aus unserer Erfahrung heraus zu keinen besseren Resultaten im EMS führen und nicht einmal mit einer eigenen intensiven Vorbereitung gleichzusetzen sind.

In unserem Seminarpreis von 795 Euro (5 Tage mit durchschnittlich jeweils 8 Zeitstunden Unterricht/Training!) sind zunächst einmal 19% Mehrwertsteuer (126,93 Euro) enthalten, die das Finanzamt bekommt, d.h. wir erhalten zunächst einmal nur 668,07 Euro für die angebotene Testvorbereitung. Zieht man die im Kurspreis enthaltenen Kursmaterialien im Wert von ca. 250 Euro ab, so bleiben 418,07 Euro für das eigentliche Seminar übrig. Davon müssen wir den Kursleiter/Trainer, dessen Anreise zum Trainingsort und dessen Unterkunft bezahlen (ca. 2300 Euro umgelegt auf ca. 10 Teilnehmer = 230 Euro) sowie die Miete für den Seminarraum (ca. 600 Euro : 10 Teilnehmer = 60 Euro). Damit ein Seminar überhaupt stattfinden kann, entstehen hohe organisatorische Kosten : Werbung (ca. 15.000 Euro pro Jahr), Institutsmiete, Mitarbeitergehälter, Materialentwicklung usw.. Nach Abzug all dieser Kosten verbleiben uns ca. 88,00 Euro die wir versteuern müssen (mit 41 %). Der Gewinn pro Kursteilnehmer beläuft sich somit auf ca. 52 Euro. Sie werden feststellen das unsere Preise sehr fair sind, um so mehr, als wir auch noch Zuschüsse für bedürftige Kursteilnehmer zu unseren Seminarkosten gewähren.

FAZIT: "Billige" Kurse sparen an Ausstattung der Kurse und an der Qualität der Ausbildung.

Das Gesetz der Wirtschaft verbietet es, für wenig Geld viel Leistung zu bieten. Was wenig kostet ist in der Regel auch wenig wert.

Wie sollen Sie sich vorbereiten und mit wem? Bleiben Sie kritisch und selbstbestimmt!

Prüfen Sie folgende Punkte:

1. Erfragen Sie die **fachliche Qualifikation des EMS-Kurs-Anbieters**
 - wir: Testpsychologen, Ärzte, Naturwissenschaftler mit 20 jähriger EMS-Erfahrung.
2. Erfragen Sie die **Teilnehmerzahl des in die Wahl gezogenen EMS-Seminars**
 - bei Meditrain: durchschnittlich 8 Teilnehmer pro Kurs
3. Erfragen Sie **WIE LANGE SCHON** der Anbieter EMS Seminare durchführt
 - Meditrain: spezialisiert seit 1986
4. Achten Sie auf **INDIVIDUELLE BETREUUNG** im EMS-Seminar
 - Meditrain: jeder Teilnehmer wird gezielt und individuell zum Erfolg geführt
5. Erfragen Sie, welche **Kursmaterialien** der EMS-Veranstalter einsetzt (wurden Sie explizit nur für die Kursteilnehmer entwickelt oder handelt es sich um veröffentlichte Materialien die Sie u.U. schon kennen könnten?)
 - Meditrain: eigens für unsere Seminare entwickelte EMS-Übungsmaterialien die nur Kursteilnehmer erhalten und nicht käuflich sind
6. Erfragen Sie **DEN WERT** der EMS-Materialien die Sie im EMS-Kurs ausgehändigt bekommen!
 - Meditrain: ca. 250 Euro

ANMELDUNG ZUM EMS-TRAINING

Hiermit melde ich mich verbindlich zum EMS-Training an (bitte ankreuzen):

- | | | | |
|--|----------------|--|-----------------|
| <input type="checkbox"/> Kurs 1: Testsimulation/Generalprobe | 130 CHF/79 € | <input type="checkbox"/> Kurs 4: 4-Tage-Spezialtraining | 1.230 CHF/660 € |
| <input type="checkbox"/> Kurs 2: Zwei-Tage-Kompaktseminar | 350 € | <input type="checkbox"/> Kurs 5: 5-Tage-Kompletttraining | 1.385CHF/795 € |
| <input type="checkbox"/> Kurs 3: Drei-Tage-Intensivtraining | 1.050 CHF/555€ | <input type="checkbox"/> Kurs 6: Einzeltraining | 1.600 CHF/990 € |

in am bzw. vom bis

oder ersatzweise

in am bzw. vom bis

| | | |
|---|----------------------|----------------------|
| <input type="text"/> | <input type="text"/> | <input type="text"/> |
| Name | Vorname | Geburtstag |
| <input type="text"/> | <input type="text"/> | <input type="text"/> |
| Straße/Hausnummer | Postleitzahl | Wohnort |
| <input type="text"/> | <input type="text"/> | <input type="text"/> |
| Festnetz-Telefon mit Landes- u. Ortsvorwahl (kein Mobil!) | Telefax mit Vorwahl | email-Adresse |

Zahlungsart: Überweisung an MED-TEST-TRAINING Gabnach Konto Nr. 16449.424.28 BC 770 Basler Kantonalbank bzw. Postbank Köln Konto: 406 106 509 BLZ 370 100 50 IBAN DE98 3701 0050 0406 1065 09 BIC: PBNKDEFF

Anmeldemodalitäten: Die Teilnehmer melden sich anhand des Anmeldeformulars verbindlich an. Sie werden in der Reihenfolge des Eingangs ihrer Anmeldung gebucht. Mit Zusendung der Anmeldebestätigung durch uns wird eine Anzahlung von 300 CHF/200 Euro fällig. Die Restzahlung muss spätestens 14 Tage vor Kursbeginn auf unserem Konto eingegangen sein. Falls die gewünschten Seminartermine bereits belegt sind, wird dem Teilnehmer ein Ersatztermin angeboten. Wünscht er diesen nicht, bekommt er bereits geleistete Zahlungen in voller Höhe zurückerstattet. Die Durchführung eines Kurses ist an die Mindestteilnehmerzahl von fünf Personen gebunden. Für alle Zahlungen innerhalb der letzten 14 Tage vor Seminarbeginn wird ein Zuschlag von 25 Euro auf den Seminarpreis erhoben.

Rücktritt des Kunden: Für Stornierungen darf der Veranstalter ohne weiteren Nachweis folgende Beträge berechnen: Bei Rücktritt des Kunden bis 21 Tage vor Kursbeginn erstatten wir den Seminarpreis abzgl. einer Rücktrittspauschale von 40 CHF (CH) bzw. 30 Euro (D, AT). Bei Rücktritt 20 bis 14 Tage vor Kursbeginn beträgt die Stornogebühr 20%, bei Rücktritt bis 7 Tage vor Seminarbeginn 30% und bei Rücktritt bis 3 Tage vor Kursbeginn 60% des Seminarpreises. Bei Rücktritt innerhalb der letzten 3 Tage oder bei Nichterscheinen wird der gesamte Seminarpreis fällig. Die Storno muss schriftlich per Brief oder Telefax erfolgen! Entscheidend ist das Absendedatum Ihrer Willenserklärung – deshalb unbedingt per EINSCHREIBEN oder TELEFAX stornieren.

Rücktritt des Veranstalters: Bei Nichterreichen der Mindestteilnehmerzahl von fünf Personen ist der Veranstalter berechtigt einen Kurs abzusagen. Sollte aus diesem oder einem anderen unvorhersehbaren Grunde, z. B. Erkrankung, ein Seminar abgesagt werden müssen, so erhält der Teilnehmer die Kursgebühr in voller Höhe zurückerstattet. Weitere Ansprüche gegen den Veranstalter (insbesondere auf Schadenersatz) aus einer Kursstornierung sind ausdrücklich ausgeschlossen.

Haftungsausschluss: Der Veranstalter (MEDITRAIN) haftet NICHT für Schäden die entstehen, falls eine der medizinischen Universitäten entgegen ihrer Ankündigungen einen anderen, als den trainierten EMS als Eignungstest einsetzt oder diesen (den Eignungstest für das Medizinstudium EMS in der Schweiz) verkürzt und/oder verändert einsetzt. Unsere Seminare bereiten ausschließlich auf den EMS Eignungstest für das Medizinstudium, so wie er aktuell in der Schweiz Verwendung findet, vor. Der Seminarteilnehmer ist verpflichtet, sich über aktuelle Veränderungen im Prüfungsverfahren selbstständig und eigenverantwortlich auf dem neuesten Stand zu halten.

Gerichtsstand:

Gerichtsstand für alle Streitigkeiten ist Köln

Mit meiner Unterschrift erkenne ich o. g. Geschäftsbedingungen an:

Datum/Unterschrift des Kursteilnehmers

Bei Minderjährigen Unterschrift des Erziehungsberechtigten

Alle Seminarorte und Seminartermine
finden Sie im Internet unter:

[www.ems-eignungstest.ch/page18_EMS-
SEMINARTERMINE.html](http://www.ems-eignungstest.ch/page18_EMS-SEMINARTERMINE.html)

MEDITRAIN Institut für Testforschung & Testtraining
Ostlandstraße 16 · D – 50858 Köln · Telefon +49 - 2234 - 9790328

www.eignungstest-ems-medizinstudium.info